

Арт: Robiton B12-150

ТЕХНИЧЕСКОЕ ОПИСАНИЕ

стр.1

Артикул модели B12-150

Тип Блок питания

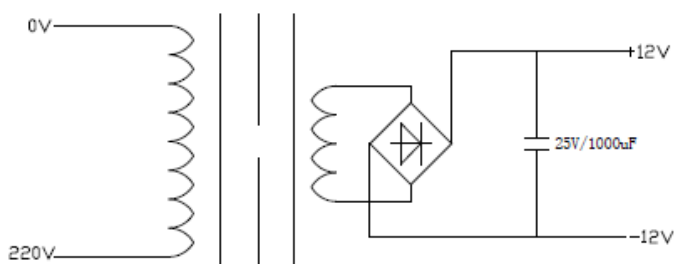
Электротехнические данные

Вход	Входное напряжение / Частота	220В/50Гц
	Потребляемая мощность	<4,5 Вт
Выход	Выходное напряжение при различных токах нагрузки	13,6 мА – 18,3В 150 мА – 13,3В 200 мА – 12,2В
	Номинальная выходная сила тока	150мА
	Температура сердечника	< 75°C
Изоляция	Напряжение пробоя	АС 3000 В 1 мА в течение 1 мин

Технические данные

Тип сетевой вилки	Евро-вилка
Первичная обмотка	0,6мм
Вторичная обмотка	1,6 мм
Сердечник	41x 16мм
Размер выходного штекера	5,5x2,5 мм
Полярность	Плюс в центре
Вес	
Размер корпуса без вилки	508±2 x 624±2x 418±2 мм
Длина шнура	900±50 мм

Принципиальная схема



ТЕХНИЧЕСКОЕ ОПИСАНИЕ

Внешний вид и размеры

